

Thalassa

SEA & SPA

ma pause, mon énergie

Quiberon

SÉJOURS THALASSO & SPA 2021



SOFITEL
HOTELS & RESORTS

Thalassa

SEA & SPA

ma pause, mon énergie

Prenez votre pause active

Choisir mon programme au gré de mon humeur et de mes envies.
Vivre une expérience bien-être enrichie, dans le respect
de l'environnement.

Les bienfaits de la mer

Venir chez Thalassa Sea & Spa, c'est vous accorder une pause
pour vous régénérer au contact d'un élément essentiel : la mer.
Laissez vos sens s'éveiller aux bienfaits de l'eau de mer chauffée :
drainants, apaisants, décontractants...
appréciez les vertus de l'environnement marin sous toutes ses formes :
produits frais, séances de sport sur la plage, soins d'eau de mer...
venez prendre un grand bol d'air iodé, faites le plein d'oligo-éléments
et d'ions négatifs et repartez entièrement ressource.

Plus de 50 ans d'expertise et d'attention

Nos experts innovent au service de votre mieux-être : nouvelles
techniques de soins et de lâcher-prise, bilans et programmes
connectés, marques cosmétiques expertes...

Des destinations d'exception

Une île préservée ou une plage à l'abri des regards,
en France, en Sardaigne ou au Maroc...



Nous cultivons chaque jour l'hospitalité positive avec Planet 21,
le programme de développement durable du groupe Accor.
Plus d'informations sur le programme sur www.all.accor.com.

Voyage sur la Presqu'île de Quiberon

Thalassa

SEA & SPA

QUIBERON

S'OXYGÉNER

à la pointe de la Presqu'île de Quiberon,
grâce à l'air iodé et vivifiant de l'océan,
le temps d'une parenthèse bénéfique
dans votre quotidien.

CHOISIR

entre deux ambiances :
le Sofitel Thalassa pour un séjour
entièrement dédié à votre bien-être ou
le Sofitel Diététique pour un séjour
100% healthy avec un suivi personnalisé.

PRÉSERVER SA SANTÉ

grâce à des programmes personnalisés,
une gastronomie équilibrée et des soins
dont les bienfaits sont reconnus.

S'ENTOURER

d'une équipe attentionnée d'experts
et d'ambassadeurs Sofitel, tous
entièrement dédiés à votre bien-être.

VIVRE

une escale bien-être face à l'océan,
où tout a été pensé pour votre plaisir,
une expérience bretonne pour
reconnecter corps & esprit.



SUITE DELUXE - SOFITEL THALASSA

Sofitel Diététique

Votre cocon healthy face à l'océan

L'expérience

Bienvenue au paradis du « Healthy Lifestyle », unique en France. Ici tout s'articule autour de votre objectif de séjour (minceur, anti-âge, sport, etc), pour vous faire vivre une expérience personnalisée aux résultats durables.

Les Chambres & Suites

Toutes face à l'océan et la fameuse Belle-Ile-en-mer, les chambres et suites du Sofitel Diététique offrent un confort idéal pour se ressourcer et profiter pleinement de votre séjour.

SOFITEL
HOTELS & RESORTS

Sofitel Thalassa

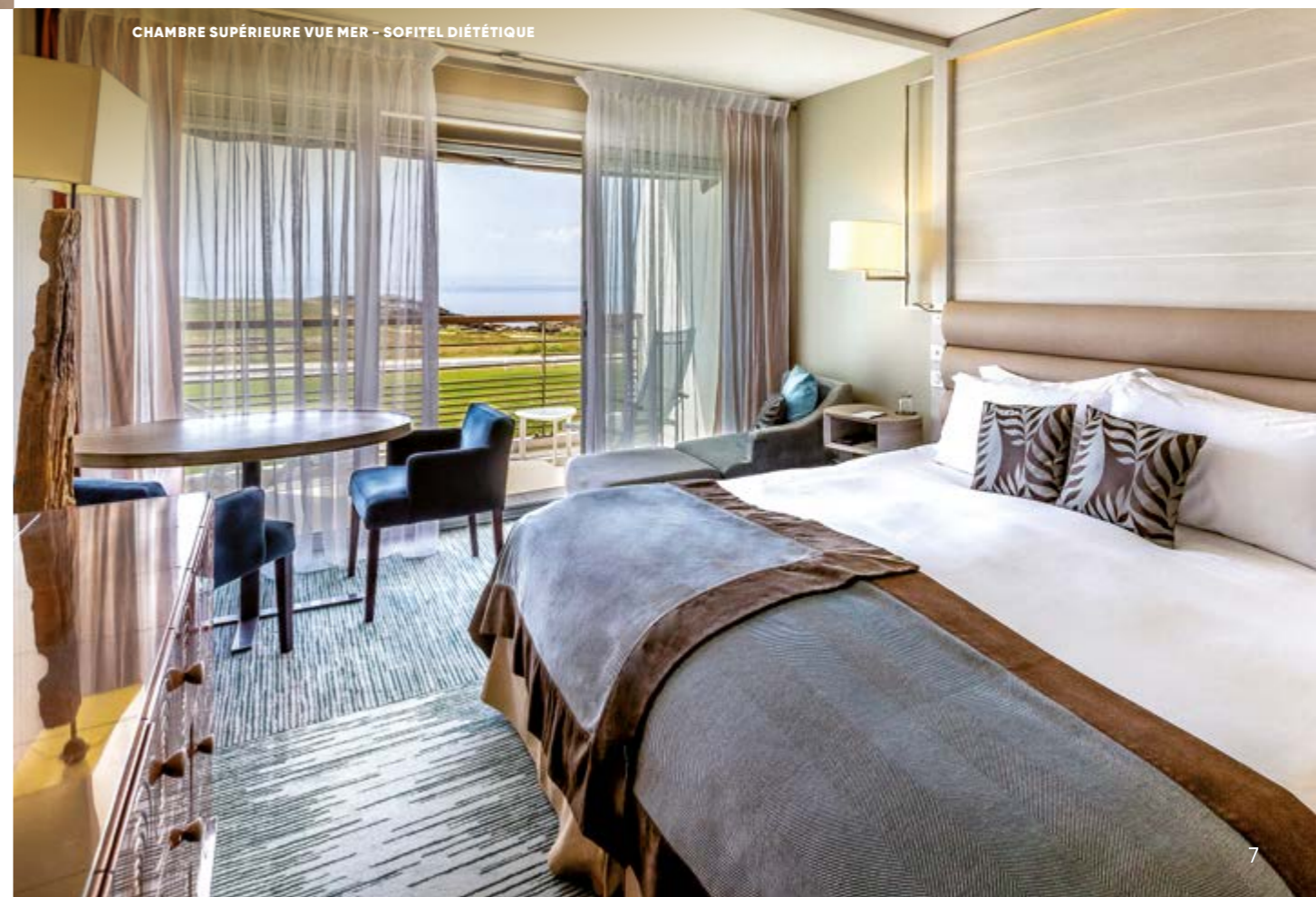
Un cadre idéal pour se ressourcer

L'expérience

Entièrement dédié au confort et au bien-être, cet hôtel 5* offre une vue magnifique sur Belle-Île-en-mer. Ouvrez les yeux, respirez l'air du large et vous vous sentirez instantanément régénéré.

Les chambres et suites

Côté mer ou côté terre ?
Quel que soit votre choix, nos lits MyBed by Sofitel vous apporteront confort et repos, pour une parenthèse ressourçante dans le calme de notre resort.



CHAMBRE SUPÉRIEURE VUE MER - SOFITEL DIÉTÉTIQUE



RESTAURANT LA PRESQU'ÎLE



LANGOUSTINES DELIGHT

Restaurants & Bars

La Presqu'île

Le restaurant La Presqu'île domine l'océan et offre une vue baignée de lumière. Merveilleux petits-déjeuners, fruits de mer, menu iodé faisant la part belle aux produits locaux... La cuisine du Chef Patrick Barbin est inspirée par la Bretagne.

Le Delight

Chaque repas au restaurant Le Delight est une invitation à redécouvrir le plaisir d'une alimentation bien-être créée avec passion par notre Chef William Lamotte. Vos menus sont calibrés pour vous aider à atteindre vos objectifs sans privation ni frustration et pour un maximum de plaisir, toujours face à la mer.

Le Blue Bar

Avec son impressionnante vue sur l'océan, le Blue Bar propose une carte créative de cocktails revisités par nos barmans. Le week-end, le Blue Bar accueille des concerts live pour une ambiance jazzy des plus agréables.

Le Bistrot de l'Océan

Au cœur de l'Institut, installez-vous pour faire une pause entre vos soins autour d'un smoothie ou d'un cocktail vitaminé.

Le T&Tisanes

Le T&Tisanes est le lieu de rendez-vous privilégié pour déguster un thé ou une infusion DAMMANN Frères. A la fois lumineux et reposant en journée, il devient comme par magie, intimiste et chaleureux le soir venu.





& Fitness

Entre vos soins...

Buller : Espace Détente d'eau de mer chauffée, Sauna, Hammam⁽¹⁾, Solariums, Salons Zen...

Bouger : Coaching sportif en salle ou sur la plage, Stretching, AquaForm, Pilates, Gym Douce Santé...

Lâcher prise : Séances pour réharmoniser corps & esprit : Yoga, Micro-sieste, Méditation...



Découvrez nos parcours sportifs au départ de l'hôtel en téléchargeant l'application MyThalassa.

Zoom sur... L'AlterG[®]

Ce tapis de course anti-gravité permet aux sportifs débutants comme confirmés de courir en apesanteur le temps d'un coaching sans peser sur les articulations. Une expérience unique !

⁽¹⁾ En période de pandémie, par précaution, certains soins peuvent être soumis à évolution ou remplacés, en fonction des protocoles sanitaires. Par exemple : douche à jet assise, gommage ou modelage sous pluie marine, AquaSensoriel, Cryoskin.

Nos programmes sont organisés en demi-journées alternées : matin / après-midi. La salle de fitness est réservée à la clientèle hébergée de nos hôtels Sofitel.

Thalasso, Spa...

L'atmosphère

En pleine lumière, les espaces aquatiques et de soins se dressent face à l'océan. C'est un univers de sérénité qui vous accueille pour vivre pleinement votre escale en thalasso.

Le bonheur

Plongez dans un océan de bien-être au sein de notre Espace Détente et profitez des nombreux bienfaits de l'eau de mer pour une expérience détente incomparable.





Sea, iode & fun !

Faites le plein de sensations

La Presqu'île de Quiberon est le paradis des amateurs de sports nautiques : surf, kite-surf, char à voile, paddle, etc. Il y en a pour tous les goûts et tous les niveaux. Larguez les amarres pour les îles du Ponant dont Belle-Ile-en-mer, située à seulement quelques miles de Quiberon. Et pour ceux qui n'ont pas le pied marin, équitation, saut en parachute ou golf sont autant d'activités à découvrir dans un cadre exceptionnel.

Nos activités & loisirs

Conjuguez forme, détente et bien-être

Pour profiter pleinement de votre séjour et de notre magnifique région en toute liberté, notre resort propose la location de véhicules électriques (trotinettes, vélos). Et en saison, kayak et paddle sont à votre disposition pour visiter les plus beaux spots de la Presqu'île de Quiberon sur l'eau.



Les 3 étapes vers mon programme Thalassa Sea & Spa

- 1** Je choisis l'**objectif** de mon séjour :
énergie - sérénité - détox - éclat - récupération - sur mesure
- 2** Je choisis le **rythme** de mon séjour :
Découverte - Équilibre - Haute précision
- 3** Je choisis mon **programme** selon
l'**objectif et le rythme** de mon séjour

1 Je choisis l'**objectif** de mon séjour.

| | | |
|---|--|---|
|  énergie Je veux bouger & retrouver la forme. |  sérénité Je veux m'apaiser & lâcher prise. |  détox Je veux réguler mon poids & trouver mon équilibre. |
|  éclat Je veux rayonner & révéler ma beauté. |  récupération Je veux préserver ma santé & mieux dormir. |  sur mesure Je veux créer mon propre programme d'exception. |

2 Je choisis le **rythme** de mon séjour 3 niveaux d'intensité

slow*
Tout en découverte



Je veux découvrir des soins, m'initier à des activités sportives, apprendre à connaître la région, prendre du temps pour moi.

*slow = pour ralentir

balanced*
Parfaitement équilibré



Je veux vivre un séjour parfaitement équilibré entre soins et activités de mon choix, pour retrouver forme et vitalité.

*balanced = équilibré

strong*
Haute précision









Je veux un accompagnement d'experts au service de mon mieux-être pour atteindre mes objectifs précis et ambitieux.

*strong = intense

3 Je choisis mon **programme** selon l'**objectif et le rythme** de mon séjour.

Voir la page suivante

| | slow Tout en découverte | balanced Parfaitement équilibré | strong Haute précision | | slow Tout en découverte | balanced Parfaitement équilibré | strong Haute précision | | | |
|--|----------------------------|--|---|--|---|---|--|---------------------------------------|--|--|
|  <p>énergie</p> <p>Je veux bouger & retrouver la forme</p> | | <p>1 à 3 jours ma pause vitaminée p.22</p> <p>4 à 6 jours ma pause vitaminée p.23</p> <p>ma pause Starter Sportif p.24</p> | <p>ma pause Starter Sportif p.25</p> |  <p>récupération</p> <p>Je veux préserver ma santé & mieux dormir.</p> | | <p>ma pause Body repair <i>ma pause réparatrice</i> p.32</p> | <p>ma pause Equilibre & Santé p.33</p> <p>ma pause Réadaptation fonctionnelle p.34</p> <p>ma pause Bain de sommeil p.36</p> | | | |
|  <p>sérénité</p> <p>Je veux m'apaiser & lâcher prise.</p> | | <p>ma pause zen p.26</p> <p>ma pause Sea & Men p.27</p> <p>ma pause d-stress p.28</p> <p>ma pause Divine by KOS Paris p.30</p> | |  <p>détox</p> <p>Je veux réguler mon poids & trouver mon équilibre.</p> | | | <p>ma pause Exclusiv' Minceur p.38</p> <p>ma pause Lift Silhouette p.40</p> | | | |
|  <p>éclat</p> <p>Je veux rayonner & révéler ma beauté</p> | | | <p>ma pause Sea & Spa p.31</p> |  <p>sur mesure</p> <p>Je veux créer mon propre programme d'exception.</p> | <p>Avec l'aide des experts, je compose ma pause iodée ou ma pause wellness en toute liberté</p> | | | <p>ma pause iodée p.42</p> | <p>ma pause wellness en toute liberté <i>ma pause bien-être en toute liberté</i> p.18</p> | <p>ma pause wellness en toute liberté <i>ma pause bien-être en toute liberté</i> p.20</p> |

balanced
Parfaitement
équilibré

Ma pause wellness en toute liberté

Je veux choisir tous mes soins.



Je choisis chaque jour selon mes objectifs & préférences.

4 soins par jour :

- 3 soins essentiels de thalasso ou activités coachées (en bassin, en salle ou en extérieur)
- 1 soin visage ou corps de 25 min ou 1 modelage de 25 min



Soins énergie

- soins essentiels de thalasso
- activités coachées en bassin



Soins sérénité

- modelages zen ou vitalité (25 min)
- modelage total relax du visage ou du cuir chevelu



Soins détox

- soins essentiels de thalasso minceur



Soins éclat

- soins visage Thalassa Sea & Skin (25 min) : Souffle de Fraîcheur ou Souffle d'Eternité
- gommage sous pluie marine⁽¹⁾



Soins récupération

- enveloppements marins
- modelage sous pluie marine⁽¹⁾
- modelage spécial dos
- drainage marin
- watermass détente

⁽¹⁾ En période de pandémie, par précaution, certains soins peuvent être soumis à évolution ou remplacés, en fonction des protocoles sanitaires. Par exemple : douche à jet assise, gommage ou modelage sous pluie marine, AquaSensoriel, Cryoskin.

* En chambre double classique côté terre au Sofitel Thalassa, voir détails et conditions sur thalassa.com
Afin d'assurer la disponibilité de tous vos soins, le programme de vos rêves est composé avec vous au moins 10 jours avant votre arrivée.
Les durées indiquées sont les durées effectives des soins, auxquelles il faut ajouter votre temps d'accueil et d'installation.



sur mesure

balanced
Parfaitement
équilibré

1 à 6 jours

À partir de 1 jour /
4 soins par jour /
1 nuit en demi-pension

À partir de **389€***
par personne
en chambre double

SOIN VISAGE
SOUFFLE DE FRAÎCHEUR



ACTIVITÉS COACHÉES EN BASSIN



DRAINAGE MARIN



PLUS D'INFOS
& RÉSERVATION

+33 (0)2 97 50 48 88
www.thalassa.com

DÉTAILS DES SOINS
PAGE 46 - 47

Strong
Haute précision

Ma pause wellness en toute liberté

Je veux me composer
un programme d'exception.



Je choisis chaque jour selon mes objectifs & préférences.

2 heures de soins par jour :

- 40 min de soins parmi les essentiels de la thalasso, les activités coachées, les bilans
- 1h20 de soins à choisir dans la carte des soins



Soins énergie

- soins essentiels de thalasso
- séances de respirologie
- activités coachées en bassin, en salle ou en bord de mer
- séances de coaching sportif individuel
- AlterG®



Soins sérénité

- modelages sérénité & énergie
- modelage sous pluie marine⁽¹⁾
- soins équilibre : marche méditative, initiation à la méditation, yoga, Kib'Well, Do-in
- AquaSensoriel⁽¹⁾



Soins détox

- coaching nutrition
- bilan OligoScan
- soins essentiels de thalasso minceur
- soin LPG détoxifiant



Soins éclat

- gommage corporel sous pluie marine⁽¹⁾
- soins visage & corps Thalassa Sea & Skin
- Cryoskin⁽¹⁾
- soin visage KOS Paris
- soins mise en beauté
- soins des cheveux



Soins récupération

- modelages et enveloppements marins
- modelage spécial dos
- micro-sieste
- soins experts : cryothérapie corps partiel, LPG relaxant

⁽¹⁾ En période de pandémie, par précaution, certains soins peuvent être soumis à évolution ou remplacés, en fonction des protocoles sanitaires. Par exemple : douche à jet assise, gommage ou modelage sous pluie marine, AquaSensoriel, Cryoskin.

* En chambre double classique côté terre au Sofitel Thalassa, voir détails et conditions sur thalassa.com
Afin d'assurer la disponibilité de tous vos soins, le programme de vos rêves est composé avec vous au moins 10 jours avant votre arrivée.
Les durées indiquées sont les durées effectives des soins, auxquelles il faut ajouter votre temps d'accueil et d'installation.



sur mesure

Strong
Haute précision

1 à 6 jours

À partir de 1 jour /
2h de soins par jour /
1 nuit en demi-pension

À partir de **459€***
par personne
en chambre double

MÉDITATION



SOIN DU CHEVEU



MODELAGE SÉRÉNITÉ



PLUS D'INFOS
& RÉSERVATION

+33 (0)2 97 50 48 88
www.thalassa.com

DÉTAILS DES SOINS
PAGE 46 - 47



énergie

balanced

Parfaitement équilibré

1 à 3 jours

À partir de 1 jour / 3 soins et activités par jour / 1 nuit avec petit déjeuner

À partir de 213€*
par personne
en chambre double



BAIN HYDROMASSANT



DOUCHE À JET



ACTIVITÉ COACHÉE EN BASSIN

PLUS D'INFOS
& RÉSERVATION

+33 (0)2 97 50 48 88
www.thalassa.com

DÉTAILS DES SOINS
PAGE 46 - 47

Ma pause vitaminée

Je veux me plonger dans le bien-être.

Chaque jour

- 2 soins essentiels de thalasso
- 1 activité coachée en bassin

* En chambre double classique côté terre au Sofitel Thalassa, voir détails et conditions sur thalassa.com



énergie

balanced

Parfaitement équilibré

4 à 6 jours

À partir de 4 jours / 4 soins par jour / 4 nuits en demi-pension

À partir de 1196€*
par personne
en chambre double



ENVELOPPEMENT D'ALGUES



DÉTENTE SOUS PLUIE MARINE



MODELAGE SÉRÉNITÉ

PLUS D'INFOS
& RÉSERVATION

+33 (0)2 97 50 48 88
www.thalassa.com

DÉTAILS DES SOINS
PAGE 46 - 47

Ma pause vitaminée

Je veux retrouver la forme durablement.

Me détendre

- 2 modelages 25 min parmi :
 - zen
 - vitalité
 - sous pluie marine⁽¹⁾
 ou 1 modelage zen ou vitalité 50 min

Me régénérer

- 8 soins essentiels de thalasso dont 1 drainage marin
- 2 enveloppements reminéralisants

Renforcer mon corps

- 4 activités coachées en bassin ou en extérieur parmi :
 - jets sous-marins détente
 - aquavitalité⁽¹⁾

⁽¹⁾ En période de pandémie, par précaution, certains soins peuvent être soumis à évolution ou remplacés, en fonction des protocoles sanitaires. Par exemple : douche à jet assise, gommage ou modelage sous pluie marine, AquaSensoriel, Cryoskin.

* En chambre double classique côté terre au Sofitel Thalassa, voir détails et conditions sur thalassa.com
Les durées indiquées sont les durées effectives des soins, auxquelles il faut ajouter votre temps d'accueil et d'installation.



énergie

balanced

Parfaitement équilibré

4 à 6 jours

À partir de 4 jours / 5 soins et activités par jour / 4 nuits en demi-pension

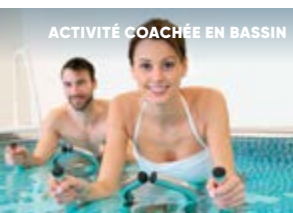
À partir de 1576€* par personne en chambre double



ALTERG®, TAPIS DE COURSE EN APESANTEUR



CRYOTHÉRAPIE



ACTIVITÉ COACHÉE EN BASSIN

PLUS D'INFOS & RÉSERVATION

+33 (0)2 97 50 48 88
www.thalassa.com

DÉTAILS DES SOINS
PAGE 46 - 47



Ma pause Starter Sportif

Je veux me tonifier et me muscler.

Pour mieux vous connaître

- 1 bilan avec un coach sportif

Pour drainer, détendre et affiner

- 1 enveloppement détoxifiant et 1 enveloppement jambes légères
- 4 soins essentiels de thalasso dont 1 douche à jet
- 1 drainage marin
- 1 séance de stretching

Pour tonifier, sculpter et muscler

- 1 jet sous-marin tonique
- 1 Aquatraining⁽¹⁾
- 1 Aquavitalité⁽¹⁾
- 1 séance d'AlterG®
- 4 activités coachées en salle ou en extérieur (1h30 par séance)

Pour optimiser les résultats

- 2 séances de cryothérapie corps partiel
- 1 modelage vitalité (25 min)

⁽¹⁾ En période de pandémie, par précaution, certains soins peuvent être soumis à évolution ou remplacés, en fonction des protocoles sanitaires. Par exemple : douche à jet assise, gommage ou modelage sous pluie marine, AquaSensoriel, Cryoskin.

* En chambre double classique côté terre au Sofitel Thalassa, voir détails et conditions sur thalassa.com
Les durées indiquées sont les durées effectives des soins, auxquelles il faut ajouter votre temps d'accueil et d'installation.



énergie

Strong

Haute précision

6 jours

30 soins et activités
6 nuits en demi-pension

À partir de 2 586€* par personne en chambre double



COACHING SPORTIF PERSONNALISÉ



YOGA



DRAINAGE MARIN

PLUS D'INFOS & RÉSERVATION

+33 (0)2 97 50 48 88
www.thalassa.com

DÉTAILS DES SOINS
PAGE 46 - 47



Ma pause Starter Sportif

Je veux l'expertise au service de ma forme.

Pour mieux vous connaître

- 2 consultations avec nos diététiciennes
- 1 bilan avec un coach sportif

Pour drainer, détendre et affiner

- 1 enveloppement détoxifiant, 1 enveloppement jambes légères et 1 enveloppement reminéralisant
- 3 douches à jet minceur
- 1 drainage marin minceur
- 1 séance de stretching
- 1 séance de micro-sieste

Pour tonifier, sculpter et muscler

- 3 jets sous-marins toniques
- 1 Aquatraining⁽¹⁾
- 1 Aquavitalité⁽¹⁾
- 1 séance d'AlterG®
- 6 activités coachées en salle ou en extérieur (1h30 par séance)

Pour optimiser les résultats

- 3 séances de cryothérapie corps partiel
- 1 modelage vitalité (50 min)
- 1 massage kiné (50 min)
- 1 séance de yoga (50 min)

Une montre et un émetteur Polar sont offerts lors du 1^{er} séjour réservé.

⁽¹⁾ En période de pandémie, par précaution, certains soins peuvent être soumis à évolution ou remplacés, en fonction des protocoles sanitaires. Par exemple : douche à jet assise, gommage ou modelage sous pluie marine, AquaSensoriel, Cryoskin.

* En chambre double classique côté terre au Sofitel Thalassa, voir détails et conditions sur thalassa.com
Les durées indiquées sont les durées effectives des soins, auxquelles il faut ajouter votre temps d'accueil et d'installation.



Sérénité

balanced

Parfaitement équilibré

1 à 3 jours

À partir de 1 jour /
3 soins par jour /
1 nuit avec petit déjeuner

À partir de **243€***
par personne
en chambre double



Ma pause zen

Je veux buller et me faire chouchouter.

Chaque jour

- 2 soins essentiels de thalasso
- 1 modelage zen ou vitalité (25 min)



MODELAGE ZEN



HYDROJET



BAIN DE MER HYDROMASSANT

PLUS D'INFOS
& RÉSERVATION

+33 (0)2 97 50 48 88
www.thalassa.com

DÉTAILS DES SOINS
PAGE 46 - 47

* En chambre double classique côté terre au Sofitel Thalassa, voir détails et conditions sur thalassa.com
Les durées indiquées sont les durées effectives des soins, auxquelles il faut ajouter votre temps d'accueil et d'installation.



Ma pause Sea & Men

Je veux des instants de bien-être rien que pour moi.

Soins jour 1 :

- 1 soin essentiel de thalasso
- 1 séance d'AlterG®
- 1 modelage zen ou vitalité (50 min)

Soins jour 2 :

- 1 soin essentiel de thalasso
- 1 modelage total relax visage
- 1 soin Bien-être du dos Thalassa Sea & Skin (50 min)

Soins jour 3 :

- 1 soin essentiel de thalasso
- 1 coaching personnalisé (25 min)
- 1 modelage zen ou vitalité (50 min)



SOIN BIEN ÊTRE DU DOS



COACHING SPORTIF PERSONNALISÉ



DOUCHE À JET

PLUS D'INFOS
& RÉSERVATION

+33 (0)2 97 50 48 88
www.thalassa.com

DÉTAILS DES SOINS
PAGE 46 - 47

* En chambre double classique côté terre au Sofitel Thalassa, voir détails et conditions sur thalassa.com
Les durées indiquées sont les durées effectives des soins, auxquelles il faut ajouter votre temps d'accueil et d'installation.



Ma pause d-stress

Je veux appuyer sur pause et lâcher prise.

Pour lâcher prise et se régénérer

- 1 modelage zen (50 min)
- 1 modelage sous pluie marine⁽¹⁾
- 1 séance de fasciathérapie

Se retrouver et se recentrer

- 1 marche méditative en petit groupe
- 1 initiation à la méditation de pleine conscience
- 1 Kib'Well
- 1 séance de yoga

Se ressourcer

- 2 soins essentiels de thalasso
- 1 drainage marin
- 1 AquaSensoriel⁽¹⁾
- 1 enveloppement reminéralisant

Laissez-vous tenter par nos soins à la carte et pourquoi pas une séance de Do-In, technique d'automassage pour rééquilibrer votre énergie vitale.

Qu'est-ce que la fasciathérapie ?

En décrispant les fascias, ces fines membranes qui enveloppent muscles et organes, cette technique thérapeutique manuelle soulage les blocages et dissipe fatigue et stress.

⁽¹⁾ En période de pandémie, par précaution, certains soins peuvent être soumis à évolution ou remplacés, en fonction des protocoles sanitaires. Par exemple : douche à jet assise, gommage ou modelage sous pluie marine, AquaSensoriel, Cryoskin.

* En chambre double classique côté terre au Sofitel Thalassa, voir détails et conditions sur thalassa.com



Sérénité

balanced

Parfaitement
équilibré

4 à 6 jours

À partir de 4 jours /
3 soins par jour /
4 nuits en demi-pension

À partir de **1456€***
par personne
en chambre double

MARCHE MÉDITATIVE



YOGA



FASCIATHÉRAPIE



PLUS D'INFOS
& RÉSERVATION

+33 (0)2 97 50 48 88
www.thalassa.com

DÉTAILS DES SOINS
PAGE 46 - 47



Sérénité

balanced

Parfaitement équilibré

4 à 6 jours

À partir de 4 jours /
4 soins par jour /
4 nuits en demi-pension

À partir de **1596€***
par personne
en chambre double

MODELAGE SIGNATURE
AUX PIERRES CHAUDES



SOIN VISAGE 30 MIN BY KOS



ENVELOPEMENT REMINÉRALISANT



PLUS D'INFOS
& RÉSERVATION

+33 (0)2 97 50 48 88
www.thalassa.com

DÉTAILS DES SOINS
PAGE 46 - 47

Ma pause Divine by KOS Paris

Je veux avoir un modelage divin chaque jour.

Pour penser à moi

- 1 soin visage KOS Paris (30 min)

Pour drainer et se revitaliser

- 1 gommage
- 5 soins essentiels de thalasso
- 1 drainage marin
- 4 enveloppements reminéralisants

Modelage aux huiles nobles et précieuses KOS Paris

- 1 modelage découverte
- 1 modelage zen à l'huile « Jardin de l'Aube »
- 1 modelage cérémonie des huiles à l'huile précieuse de votre choix
- 1 modelage Signature aux pierres chaudes

Notre marque partenaire KOS Paris sélectionne des ingrédients nobles et précieux aux 4 coins du monde pour créer des huiles naturelles et raffinées aux effets visibles sur la peau.

* En chambre double classique côté terre au Sofitel Thalassa, voir détails et conditions sur thalassa.com
Les durées indiquées sont les durées effectives des soins, auxquelles il faut ajouter votre temps d'accueil et d'installation.



éclat

Strong

Haute précision

1 à 3 jours

À partir de 1 jour /
3 soins par jour /
1 nuit avec petit déjeuner

À partir de **268€***
par personne
en chambre double

SOIN VISAGE
THALASSA SEA & SKIN



SOIN VISAGE



DÉTENTE SOUS PLUIE MARINE



PLUS D'INFOS
& RÉSERVATION

+33 (0)2 97 50 48 88
www.thalassa.com

DÉTAILS DES SOINS
PAGE 46 - 47

Ma pause Sea & Spa

Je veux goûter aux plaisirs du spa.

Soins jour 1 :

- 1 soin essentiel de thalasso
- 1 gommage sous pluie marine⁽¹⁾
- 1 modelage zen ou vitalité (50 min)

Soins jour 2 :

- 1 soin essentiel de thalasso
- 1 modelage total relax visage (25 min)
- 1 soin corps Thalassa Sea & Skin (50 min)

Soins jour 3 :

- 1 soin essentiel de thalasso
- 1 soin du visage Thalassa Sea & Skin ou KOS Paris (25 min)
- 1 modelage zen ou vitalité (50 min)

⁽¹⁾ En période de pandémie, par précaution, certains soins peuvent être soumis à évolution ou remplacés, en fonction des protocoles sanitaires. Par exemple : douche à jet assise, gommage ou modelage sous pluie marine, AquaSensoriel, Cryoskin.

* En chambre double classique côté terre au Sofitel Thalassa, voir détails et conditions sur thalassa.com
Les durées indiquées sont les durées effectives des soins, auxquelles il faut ajouter votre temps d'accueil et d'installation.



récupération

balanced

Parfaitement équilibré

6 jours

À partir de 6 jours /
4 soins par jour /
6 nuits en demi-pension

À partir de **2 064€***
par personne
en chambre double

SÉANCES DE RÉHARMONISATION
EN BASSIN D'EAU DE MER



MODELAGE SPÉCIAL DOS



DRAINAGE MARIN



PLUS D'INFOS
& RÉSERVATION

+33 (0)2 97 50 48 88
www.thalassa.com

DÉTAILS DES SOINS
PAGE 46 - 47

Ma pause Body repair

Je veux soulager mes douleurs.

Se ressourcer et se détendre

- 4 soins essentiels de thalasso
- 2 drainages marins
- 3 enveloppements reminéralisants ou décontractants à la boue

S'assouplir et dénouer ses tensions

- 3 séances de jets sous-marins détente

Soulager ses douleurs ou retrouver sa mobilité articulaire

- 6 séances coachées de réharmonisation en petit groupe
- 4 massages thérapeutiques personnalisés ou séances de rééducation kiné individuelles (25 min)
- 1 modelage vitalité (25 min)
- 1 modelage spécial dos (25 min)

* En chambre double classique côté terre au Sofitel Thalassa, voir détails et conditions sur thalassa.com
Les durées indiquées sont les durées effectives des soins, auxquelles il faut ajouter votre temps d'accueil et d'installation.
Ma pause body repair : Ma pause récupération



récupération

Strong

Haute précision

4 à 6 jours

À partir de 4 jours /
4 soins par jour /
4 nuits en demi-pension

À partir de **1 524€***
par personne
en chambre double

ENVELOPPEMENT DÉCONTRACTANT



AQUA PILATES



MASSAGE KINÉ



PLUS D'INFOS
& RÉSERVATION

+33 (0)2 97 50 48 88
www.thalassa.com

DÉTAILS DES SOINS
PAGE 46 - 47

Ma pause Equilibre & Santé

Je veux rééquilibrer mon organisme et préserver ma santé.

Faire le point

- consultation avec le médecin avec bilan OligoScan
- consultation avec nos diététiciennes

Pour allier équilibre et plaisir

- gastronomie bien-être en demi-pension

Pour drainer et reminéraliser

- 8 soins thalasso individuels dont :
- 1 gommage sous pluie marine⁽¹⁾
- 1 drainage marin
- 2 enveloppements décontractants
- 4 soins essentiels de thalasso

Pour vous relaxer ou vous soulager

- 2 massages kiné (25 min) ou 1 massage kiné (50 min)
- 1 modelage spécial dos (25 min)
- 1 modelage zen ou vitalité (25 min)

Pour optimiser votre capital santé

- 4 séances coachées en petit groupe :
- 1 réharmonisation en piscine
- 1 Aqua Pilates⁽¹⁾
- 2 jets sous-marins détente

⁽¹⁾ En période de pandémie, par précaution, certains soins peuvent être soumis à évolution ou remplacés, en fonction des protocoles sanitaires. Par exemple : douche à jet assise, gommage ou modelage sous pluie marine, AquaSensoriel, Cryoskin.

* En chambre double supérieure Vue Mer, voir détails et conditions sur thalassa.com
Les durées indiquées sont les durées effectives des soins, auxquelles il faut ajouter votre temps d'accueil et d'installation.



Ma pause Réadaptation fonctionnelle

Je veux retrouver maîtrise et mobilité, force et souplesse.

Pour allier équilibre et plaisir

- gastronomie bien-être en demi-pension

Faire le point

- 1 échange téléphonique avec un kiné ou notre médecin, avant votre arrivée pour personnaliser votre programme de soins et activités
- 1 consultation avec notre médecin
- 1 bilan kiné

Améliorer sa mobilité et soulager ses douleurs

- 4 séances individuelles d'1h20 de kinésithérapie
- 2 séances individuelles kiné en bassin d'eau de mer chauffée (25 min)
- 1 séance d'ostéopathie
- 1 séance de fasciathérapie

Retrouver force souplesse et coordination

- 4 séances individuelles de 45 min en salle avec un coach
- 1 séance de Yoga (50 min)
- 1 séance d'AlterG®

Se relaxer et se revitaliser

- 1 séance de cryothérapie corps partiel
- 2 enveloppements décontractants à la boue
- 1 hydrojet Musicôrelax
- 2 soins essentiels de thalasso

Une séance de cryothérapie corps partiel expose votre corps à un froid sec pendant quelques minutes pour apaiser les douleurs, améliorer la récupération et augmenter la résistance au stress.

En chambre double côté terre au Sofitel Thalassa. Voir détails et conditions sur thalassa.com
Les durées indiquées sont les durées effectives des soins, auxquelles il faut ajouter votre temps d'accueil et d'installation.



récupération

Strong

Haute précision

6 jours

À partir de 6 jours / 20 soins
+ 3 rendez-vous experts /
6 nuits en demi-pension

À partir de **2 754€***
par personne
en chambre double

SÉANCE DE KINÉ



SÉANCE DE RÉHARMONISATION EN BASSIN D'EAU DE MER



SÉANCE DE YOGA



PLUS D'INFOS
& RÉSERVATION

+33 (0)2 97 50 48 88
www.thalassa.com

DÉTAILS DES SOINS
PAGE 46 - 47



Ma pause Bain de sommeil

Je veux me réconcilier avec mon oreiller.

Faire le point

- consultation avec notre médecin et bilan OligoScan

Évacuer la fatigue et faire le plein d'énergie

- 6 soins essentiels de thalasso
- 2 douches à jet
- 1 cryothérapie corps partiel

Retrouver mon équilibre

- 1 marche nordique
- 1 marche méditative
- 1 séance de micro-sieste
- 1 séance de fasciathérapie

Détendre mon corps et mon esprit

- 1 séance de yoga nidra
- 1 initiation à la méditation
- 1 séance de Respirologie
- 1 séance d'AquaSensoriel⁽¹⁾
- 1 modelage total relax cuir chevelu (25 min)
- 1 modelage zen (50 min)
- 1 modelage vitalité (25 min)

Le yoga nidra, également appelé yoga du sommeil, permet un état de relaxation physique, mentale, émotionnelle et spirituelle.

⁽¹⁾ En période de pandémie, par précaution, certains soins peuvent être soumis à évolution ou remplacés, en fonction des protocoles sanitaires. Par exemple : douche à jet assise, gommage ou modelage sous pluie marine, AquaSensoriel, Cryoskin.

* En chambre double classique côté terre au Sofitel Thalassa, voir détails et conditions sur thalassa.com
Les durées indiquées sont les durées effectives des soins, auxquelles il faut ajouter votre temps d'accueil et d'installation.



récupération

Strong

Haute précision

6 jours

À partir de 6 jours / 20 soins
+ 1 rendez-vous expert /
6 nuits en demi-pension

À partir de **2 214€***
par personne
en chambre double

MÉDITATION



DOUCHE À JET



MARCHE NORDIQUE



PLUS D'INFOS
& RÉSERVATION

+33 (0)2 97 50 48 88
www.thalassa.com

DÉTAILS DES SOINS
PAGE 46 - 47



Strong
Haute précision

6 jours

À partir de 6 jours / 31 soins
+ 5 activités et rendez-vous
experts + 2 ateliers /
6 nuits en pension complète

À partir de **2 994 €***
par personne
en chambre double

ENVELOPPEMENT



DRAINAGE MARIN



CARDIO-TRAINING



PLUS D'INFOS
& RÉSERVATION

+33 (0)2 97 50 48 88
www.thalassa.com

DÉTAILS DES SOINS
PAGE 46 - 47

Ma pause Exclusiv' Minceur

Je veux amorcer une perte de poids et retrouver un équilibre durable.

Pour adopter les bonnes pratiques

- 2 consultations avec nos diététiciennes
- 1 consultation avec notre médecin nutritionniste avec bilan OligoScan
- 1 bilan forme avec notre coach sportif
- 1 bilan LPG avec notre esthéticienne

Pour comprendre votre corps et partager votre expérience

- 2 ateliers en petit groupe avec nos diététiciennes et notre médecin nutritionniste

Pour souffler & se recentrer

- 2 séances de lâcher-prise avec notre relaxologue
- relaxation minceur ciblée sur la fringale et la pulsion alimentaire
- atelier « Manger en pleine conscience » pour apprendre à écouter sa faim

Pour drainer, amincir et tonifier votre corps

- 1 gommage sous pluie marine⁽¹⁾
- 4 enveloppements détoxifiants et amincissants
- 6 douches à jet minceur
- 3 drainages marins minceur
- 2 watermass
- 1 soin booster au gant Biologique Recherche (1h)
- 2 séances de LPG corps (20 min)

Pour activer votre métabolisme et retrouver le goût du sport

- 3 séances de jets sous-marins minceur
- 3 activités coachées en bassin parmi Aquavitalité⁽¹⁾ et Aquabike
- 4 séances personnalisées de cardio-training en petit groupe avec un coach sportif

Pour allier minceur et plaisir

- gastronomie bien-être en pension complète

⁽¹⁾ En période de pandémie, par précaution, certains soins peuvent être soumis à évolution ou remplacés, en fonction des protocoles sanitaires. Par exemple : douche à jet assise, gommage ou modelage sous pluie marine, AquaSensoriel, Cryoskin.

* En chambre double supérieure Vue Mer, voir détails et conditions sur thalassa.com
Les durées indiquées sont les durées effectives des soins, auxquelles il faut ajouter votre temps d'accueil et d'installation.



Ma pause Lift Silhouette

Je veux redessiner mon corps et tonifier ma peau.

Pour pérenniser vos efforts

- 2 consultations avec nos diététiciennes
- 1 consultation avec notre médecin nutritionniste avec bilan OligoScan

Pour allier minceur et plaisir

- gastronomie bien-être en pension complète

Pour comprendre votre corps et partager votre expérience

- 2 ateliers en petit groupe avec nos diététiciennes et notre médecin nutritionniste

Pour détoxifier, raffermir et lisser

- 1 gommage P50 Biologique Recherche avec diagnostic
- 1 soin Cryoskin corps⁽¹⁾ sur une zone ciblée selon le diagnostic
- 1 soin ISkeen corps sur une zone ciblée selon le diagnostic
- 1 soin booster au gant minceur Biologique Recherche
- 1 soin Idéal Silhouette Thalassa Sea & Skin

Pour rajeunir et réparer le visage

- 1 séance de photomodulation Led Five
- 1 séance LPG visage (40 min)

Pour drainer et sculpter

- 3 enveloppements détoxifiants et amincissants
- 6 douches à jet minceur
- 3 drainages marins minceur
- 2 watermass minceur
- 1 séance LPG corps selon le diagnostic (40 min)

Pour tonifier et affiner votre silhouette

- 3 séances de jets sous-marins minceur
- 3 activités coachées en bassin parmi Aquavitalité⁽¹⁾ et Aquabike
- 2 séances personnalisées de cardio-training en petit groupe avec un coach sportif

⁽¹⁾ En période de pandémie, par précaution, certains soins peuvent être soumis à évolution ou remplacés, en fonction des protocoles sanitaires. Par exemple : douche à jet assise, gommage ou modelage sous pluie marine, AquaSensoriel, Cryoskin.

* En chambre double supérieure Vue Mer, voir détails et conditions sur thalassa.com
Les durées indiquées sont les durées effectives des soins, auxquelles il faut ajouter votre temps d'accueil et d'installation.



Strong
Haute précision

6 jours

À partir de 6 jours / 30 soins + activités et 3 rendez-vous experts + 2 ateliers / 6 nuits en pension complète

À partir de **3 054€***
par personne en chambre double

ENVELOPPEMENT DÉTOXIFIANT ET AMINCISSANT



DOUCHE À JET



COACHING SPORTIF PERSONNALISÉ



PLUS D'INFOS & RÉSERVATION

+33 (0)2 97 50 48 88
www.thalassa.com

DÉTAILS DES SOINS
PAGE 46 - 47



sur mesure

slow

Tout en découverte

1 jour de soins*

À partir de 1 jour / 1 soin et 1 activité sur la plage

À partir de 90€ par personne

ENVELOPPEMENT REMINÉRALISANT



RESPIROLOGIE ÉNERGIE



MARCHE NORDIQUE



PLUS D'INFOS & RÉSERVATION

+33 (0)2 97 50 48 88
www.thalassa.com

DÉTAILS DES SOINS
PAGE 46 - 47



SOIN THALASSA SEA & SKIN



DRAINAGE MARIN SILHOUETTE

Ma pause iodée

Je veux prendre du temps pour moi.

Rompre avec mon rythme quotidien et savourer l'instant présent.

Ressentir l'effet des oligo-éléments sur ma peau lors de ma séance de sport ou de lâcher-prise sur la plage.

Laisser la mer prendre soin de moi et découvrir son incroyable pouvoir de bien-être.

Je choisis chaque jour

- mon « soin welcome to the sea » parmi :
 - drainage marin
 - douche à jet
 - enveloppement reminéralisant
 - modelage sous pluie marine⁽¹⁾
 - gommage sous pluie marine⁽¹⁾
- mon « activité sur la plage » parmi :
 - marche nordique
 - marche méditative
 - respirologie énergie

Et prendre le temps de savourer le temps, à mon rythme, tout au long de mon séjour ou me laisser tenter par une séance de coaching sportif, un modelage,... à réserver à l'avance pour plus de choix !

⁽¹⁾ En période de pandémie, par précaution, certains soins peuvent être soumis à évolution ou remplacés, en fonction des protocoles sanitaires. Par exemple : douche à jet assise, gommage ou modelage sous pluie marine, AquaSensoriel, Cryoskin.

*Offre réservée aux clients hébergés.
**Selon les disponibilités des soins et le planning des activités.

Les soins à la carte Spa & Beauté

Tous les soins Spa & Beauté sont proposés à la carte, seuls ou en complément de votre programme de soins : soins spa visage & corps, modelages, activités coachées, tendances du lâcher-prise...

Nous vous proposons de vivre une expérience qui allie efficacité et plaisir, un moment de beauté et de bien-être exceptionnel. Vous serez l'objet de toutes nos attentions.



Réservez vos soins Spa & Beauté à l'avance, pour plus de choix +33 (0)2 97 50 20 00
www.spa.thalassa.com

Notre carte de soins ainsi que nos Experts seront là pour vous guider.



Bon cadeau & bon pour moi

Journées thalasso, rituels Spa ou soins à la carte, offrez un moment privilégié à ceux que vous aimez. Choisissez parmi nos soins ou définissez un montant pour votre bon cadeau à partir de 25 €. (Bons valables 1 an)

Commandez directement sur www.bon-cadeau.thalassa.com ou au +33 (0)2 97 50 48 88



Thalassa
SEA & SKIN
ma pause, mon énergie
LES ESSENTIELS

Thalassa Sea & Skin

Les Essentiels

Parce que nous pensons que toutes les beautés sont dans la nature. Nous apportons des réponses efficaces qui riment avec action et des soins innovants qui riment avec plaisir. Parce que nous pensons que les bienfaits essentiels sont dans la mer. Nous avons réuni le meilleur de notre expertise en thalasso et de notre maîtrise des biotechnologies marines. Parce que nous pensons que prendre du temps pour soi et pour son corps en toute simplicité, c'est faire une pause active !

Nous avons créé **Thalassa Sea & Skin**, la **gamme cosmétique marine** pour une beauté positive.

POUR COMMANDER
VOS PRODUITS
0 805 630 298 (n° vert)*
www.boutique-thalassa.com

- Une fabrication **100% made in France**.
- 100% des actifs obtenus par **des procédés naturels**
- 100% des actifs issus de **la biotechnologie marine**
- Des formulations conformes à la législation européenne en vigueur : sans parabènes, sans huiles minérales, sans actifs d'origine animale et sans test sur les animaux.

*Appel gratuit depuis un numéro fixe ou au + 33 (0)1 41 51 54 22 (du lundi au vendredi de 8h à 19h).

Nos marques partenaires



Des gestuelles uniques et des formules ultra-concentrées pour une démarche globale et pérenne.



Inspirée par la nature, une gamme de soins en parfaite harmonie avec la peau et les sens.



Des huiles de beauté nées de la passion des plantes rares et des belles fragrances.



Une ligne de maquillage-soin naturel qui n'agresse pas la peau et apporte une protection solaire optimale.



Des soins aux effets durables pour des cheveux toujours plus brillants, souples et beaux.

Mes soins & moi

Détails de soins

Les essentiels de thalasso

Inspirer. Expirer. L'essence de la thalasso est là. Laisser la mer prendre soin de moi et découvrir son incroyable pouvoir de régénération.

Les essentiels marins

BAIN DE MER HYDROJAMBES / jambes légères

Plonger mes jambes successivement dans l'eau de mer chaude et froide et les sentir légères comme une plume.

BAIN DE MER HYDROMASSANT /

vagues de bien-être

Me plonger dans un bain d'eau de mer délicieusement chaude et laisser les jets massants décontracter mon corps des pieds à la tête.

DÉTENTE SOUS PLUIE MARINE / embruns iodés

Sentir les effets apaisants d'une fine pluie d'eau de mer qui balaie mon corps et faire le plein d'oligo éléments essentiels à mon bien-être.

Les modelages et enveloppements marins

Je fais de chaque modelage un moment unique, mon moment !

ENVELOPPEMENT D'ALGUES / cocktail d'actifs et de minéraux

Booster ma peau en vitamines, sels minéraux et oligo-éléments dans un cocon de crème d'algues chaude appliquée sur ma peau. Algues laminaires pour me régénérer, fucus pour mincir, boues marines pour me décontracter... Elles sont choisies pour répondre à mon objectif.

DRAINAGE MARIN / massage sous-marin

Confier mon corps aux gestes experts de mon praticien et sentir les bienfaits d'un massage sous-marin que procure un jet d'eau de mer sur mes muscles, mes articulations ou mes capitons.

DOUCHE À JET / jet massant

Sentir mes tensions se dissoudre sous l'effet d'un massage réalisé avec un jet dirigé par les mains expertes du praticien. Relancer mon énergie, sculpter ma silhouette ou me relaxer lors d'une séance spéciale dos, les gestes sont adaptés à mon besoin.

Les essentiels bien-être

HYDROJET MUSICORELAX / matelas massant

Laisser mon corps se relâcher sous l'effet d'un massage réalisé par deux jets puissants, des chevilles aux trapèzes.

PRESSOTHÉRAPIE / bottes anti-gravité

Affiner mes jambes et favoriser l'élimination des toxines de mon corps grâce à des bottes, alternant compression et décompression.

GOMMAGE OU MODELAGE SOUS PLUIE MARINE / expérience multi-sensorielle

La pluie d'eau de mer assouplit votre peau et multiplie l'action du gommage aux trois sels ou du modelage manuel réalisé avec un sérum marin selon une gestuelle exclusive.

WATERMASS / palper-rouler à l'eau de mer

Ressentir les bienfaits sur mon corps d'un massage drainant à l'aide d'une tête aspirante diffusant de l'eau de mer. Oxygéner mes tissus et me décontracter intensément ou cibler des zones engorgées pour les remodeler, mon praticien adapte les gestes à mon besoin.

Les activités coachées

Bouger, se défouler, respirer... Sur la plage, en salle ou en bassin d'eau de mer !

EN BASSIN D'EAU DE MER / doux renforcement musculaire

Aquavitalité, Aquatraining, Aquazen, Aquabike, Aquapilates et jets sous-marins, parcours marin... des séances toniques ou relaxantes en petit groupe pour travailler votre souplesse, votre force musculaire ou votre souffle. Grâce à la portance de l'eau de mer, vous bougez sans risque pour vos muscles et vos articulations.

ACTIVITÉS EN SALLE / souplesse et renforcement

Stretching, Renforcement musculaire, Yoga... Des séances ciblées douces ou toniques en petit groupe, visant la souplesse et le renforcement des muscles profonds.

ACTIVITÉS EN EXTÉRIEUR / oxygénation naturelle

Marche nordique, marche méditative... des randonnées en bord de mer, en petit groupe permettant un travail complet et en douceur de l'ensemble des chaînes musculaires, tout en oxygénant l'organisme.

RESPIROLOGIE / maîtrise du souffle en 3 étapes

« Bulle d'air » en bassin, pour un lâcher-prise intense, « Terre mer » en salle pour prendre conscience des bienfaits d'une respiration maîtrisée et « énergie » en extérieur pour contrôler ses émotions et son énergie. 3 séances exclusives pour cultiver son équilibre, sa vitalité et sa sérénité.

Les soins innovants de Quiberon

Un nouveau soin, un équipement dernier cri... Il y a des petits plus qui font toute la différence.

CRYOTHÉRAPIE CORPS PARTIEL / froid bienfaisant

L'exposition à un froid sec entre -120 et -150°C pendant quelques minutes, permet d'apaiser les douleurs, d'améliorer la récupération et d'augmenter la résistance au stress.

CRYOSKIN / froid bienfaisant

L'application sur une zone déterminée et concentrée (le visage, le cou, les bras, le cuir chevelu...) à une température extrêmement basse (-185°C) permet d'activer la circulation sanguine, resserrer les pores et lutter contre le relâchement cutané.

ALTERG® / tapis de course anti-gravité

Permet de vous muscler en apesanteur, sans peser sur les articulations.

RADIOFREQUENCE ISKEEN / alternative au lifting

Non invasif et indolore, lutte efficacement contre le relâchement cutané du visage et du corps.

MICRO-SIESTE/ secret de vitalité

En salle ou en extérieur, des exercices de respiration, d'automassage et d'apprentissage de la micro-sieste permettent de dissiper la fatigue et de récupérer son énergie en quelques minutes.

Les soins Signature de Quiberon

KIB'DREN / drainage exclusif

Massage drainant, relaxant, tonifiant, effectué à l'aide d'un jet, dans un bain d'eau de mer chauffée. Les effets circulatoires, articulaires et musculaires de ce soin, libèrent vos tensions et vous apportent une relaxation intense.

KIB'WELL / lâcher-prise intense

Séance signature, basée sur le lâcher-prise et les points d'ancrage par la relaxation et la méditation.

SOIN SIGNATURE BY KOS Paris / instant unique

Modelage signature, une exclusivité créée pour nous par KOS Paris. La promesse d'une relaxation profonde et d'instantanés uniques d'évasion.

AQUASENSORIEL / balade aquatique

En séance individuelle, vous sentez votre corps et votre esprit se détendre et bouger librement grâce à un enchaînement de mouvements doux et d'étirements.

En période de pandémie, par précaution, certains soins peuvent être soumis à évolution ou remplacés, en fonction des protocoles sanitaires. Par exemple : douche à jet assise, gommage ou modelage sous pluie marine, AquaSensoriel, Cryoskin.

Fonds de commerce exploité par la Société d'Investissements Multimarkets SIM, SAS au capital de 106 348 909€ - Siège social : 6-8 rue du Bois Briard 91080 EVRY-COURCOURONNES. N° NAF 5510 Z - TVA Européenne : FR 77 402 069 710 - Crédits photos : Photothèque Accor-DR, ©Daniel Cariou, PeopleImages/GettyImages, Softtel Quiberon, ©Baptiste Le Port, ©Franck Hamel, ©Maud Delaflotte, ©Jean-Charles Gigonnet & ©William Kerdoncuff, LaClef Production, ©Eric Cuviel, Jacoblund/iStock, ©Image Source, Imgorhand/GettyImages, Olivier Cadeaux/Fancy/GraphicObsession, Pixland, ©Emmanuel Berthier, ©ammentorp/123RF, Goodluz/GraphicObsession, George Doyle/Stockbyte/Getty Images, NKS_Imagery/GettyImages, ABACApress/Didier Delmas, Grinvalds/GettyImages, Stock4B/GraphicObsession, nd3000/GettyImages, Cavanimages/Offset_com, Julian Winslow/iStock/Offset_com, WIN-Initiative/GettyImages, Shutterstock, Guido Mieth/GettyImages, Mosuno Media/Westend61/Offset_com, ©IlanDehe, ti-ja/GettyImages, ©FabriceRambert, Yuri_Arcus/PeopleImages/GettyImages, QuentinLagache/Unsplash - Photos non contractuelles - Informations sujettes à modifications sans préavis. Réalisation : D.H.C. imprimée en France.

PLUS D'INFOS
& RÉSERVATION

+33 (0)2 97 50 48 88
www.thalassa.com

Thalassa

SEA & SPA

THALASSA QUIBERON

SOFITEL THALASSA &
SOFITEL DIÉTÉTIQUE

Boulevard Louison Bobet
56170 Quiberon

Plus d'infos et réservation
+33 (0)2 97 50 48 88

h0562-re@sofitel.com

www.sofitel-quiberon-thalassa.com

www.sofitel-quiberon-blog.com

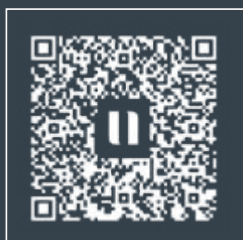
Pour plus d'information
sur le réseau Thalassa Sea & Spa
et les programmes :
+33 (0)1 72 95 01 12



#ThalassaSeaAndSpa

@SofitelQuiberon

thalassa.com



NOS DESTINATIONS EN FRANCE ET À L'INTERNATIONAL

QUIBERON

LE TOUQUET

TROUVILLE

DINARD

ÎLE D'OLÉRON

BIARRITZ

HYÈRES

FRÉJUS

GOLFE D'AJACCIO

ESSAOUIRA (MAROC)

AGADIR (MAROC)

TIMI AMA (SARDAIGNE)

ZALLAQ (BAHREÏN)